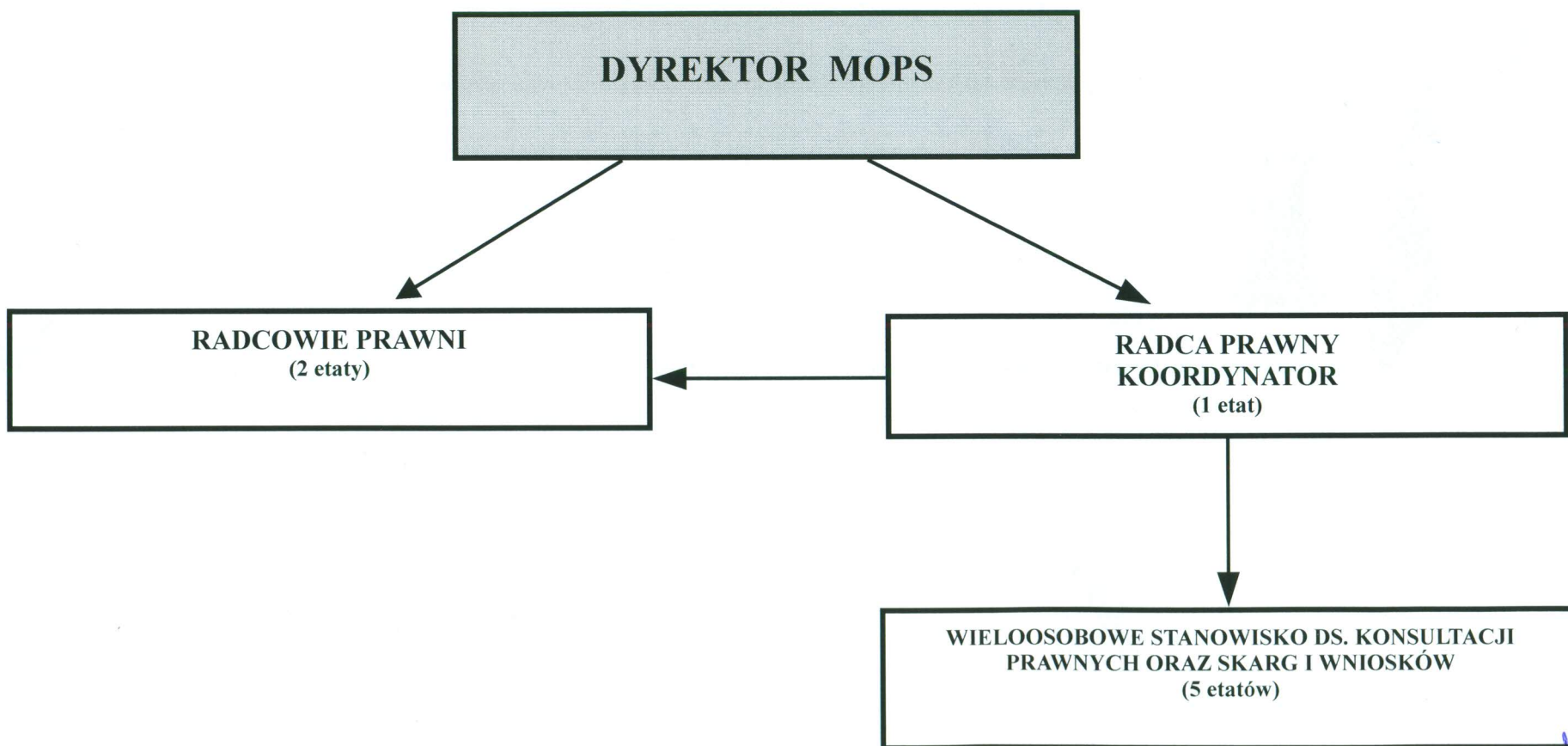


SCHEMAT STRUKTURY WEWNĘTRZNEJ ZESPOŁU OBSŁUGI PRAWNEJ MIEJSKIEGO OŚRODKA POMOCY SPOŁECZNEJ W RADOMIU



21.11.2017r.

RADCA PRAWNY

mgr Arkadiusz Frydrychiewicz
Nr wpisu K1.8-224

DYREKTOR
mgr Marcin Gierczak